

# PARCOURS

## BIOSCIENCES

ENS DE LYON – UNIVERSITÉ CLAUDE-BERNARD LYON 1

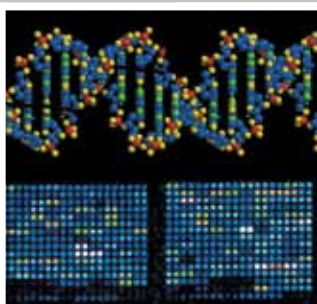
<http://biologie.ens-lyon.fr/>

- un socle de connaissances en biologie moléculaire et cellulaire solide pour progresser jusqu'aux plus hauts niveaux de complexité : organisme, population, biosphère et leur évolution
- l'acquisition de compétences universelles : anglais, statistiques et informatiques, bibliographie, communication scientifique est un atout supplémentaire de ce parcours

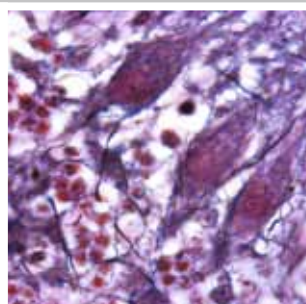
Intégrés dans les laboratoires de recherche dès la licence, les étudiants réalisent des travaux pratiques et des stages en France et à l'étranger tout au long de leur formation. Ils peuvent dès la licence construire un projet d'études original en accord avec le responsable de leur parcours scientifique et bénéficient d'un suivi personnalisé par le biais du tutorat.



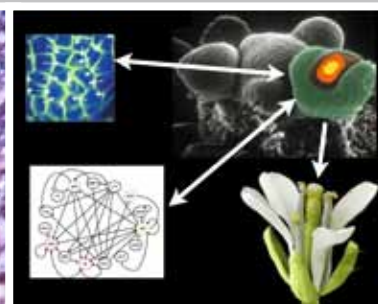
Hortensia - hydrangea



Expression des gènes



Cellule de Purkinje du cervelet de souris



Développement floral

## OFFRE DE FORMATION

### • Licence Biosciences

Elle permet d'obtenir de très solides connaissances et d'accéder au Master dans les meilleures conditions

### • Master Biosciences (Labellisé Université de Lyon)

- Un premier semestre généraliste composé de 2 unités d'enseignement (UE) obligatoires (anglais et science et société) et 4 UE optionnelles à choisir parmi une liste de 12 UE

- 2<sup>e</sup>, 3<sup>e</sup> et 4<sup>e</sup> semestres de spécialisation grâce à de nombreuses options et des stages de recherche en France ou à l'étranger

### • Agrégation

M2 Pro Enseignement Sciences de la Vie-Sciences de la Terre et de l'Univers

## DÉBOUCHÉS

- Chercheurs, enseignants-chercheurs, ingénieurs de recherche, cadres dans des laboratoires publics ou chercheurs dans des équipes de R&D d'entreprises
- Préparation au CAPES et à l'agrégation avec reprise possible d'un parcours orienté recherche après ces concours

# ADMISSION

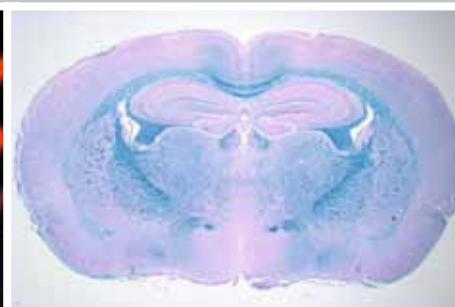
## 3 NIVEAUX D'ENTRÉE

3<sup>e</sup> année de licence (L3), Master (1 et 2)

<b>SUR CONCOURS (L3)</b> statut d'élève-normalien	<b>SUR DOSSIER (L3, M1, M2)</b> statut d'étudiant
<ul style="list-style-type: none"> <li>• 1<sup>er</sup> concours : élèves en provenance de classes préparatoires (CPGE), admission en L3</li> <li>• 2<sup>d</sup> concours : élèves en provenance de l'université ayant validé une L2 ou L3, admission en L3</li> </ul>	<ul style="list-style-type: none"> <li>• Examen du dossier de candidature d'élèves des CPGE et des universités par une commission de recrutement</li> <li>• Critères de sélection : qualité du dossier, motivation et projet personnel du candidat, adéquation de ce projet au contenu de la formation</li> </ul>



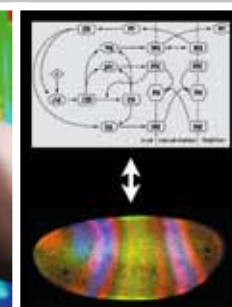
Muscle de C.elegans



Coupe transversale de cerveau de souris : neurobiologie



Structure de la chromatine



Développement embryonnaire

## MODALITÉS D'INSCRIPTION

STATUT ENVISAGÉ ÉTUDIANT	<b>ÉLÈVE-NORMALIEN</b>	<b>ÉTUDIANT NON FONCTIONNAIRE</b>
<b>CPGE (classes préparatoires aux grandes écoles)</b>	<b>1<sup>ER</sup> CONCOURS</b> Inscriptions en décembre-janvier	<b>ADMISSION SUR DOSSIER</b> Envoi des dossiers et inscriptions : mai-juin
<b>UNIVERSITÉS</b>	<b>2<sup>D</sup> CONCOURS</b> Inscriptions janvier-avril	<b>ADMISSION SUR DOSSIER</b> Envoi des dossiers et inscriptions : mai-juin

## + D'INFOS

### INSCRIPTIONS AUX 1<sup>ER</sup> OU 2<sup>D</sup> CONCOURS

<https://banques-ecoles.fr>

### ADMISSION SUR DOSSIER

- En licence : <http://biologie.ens-lyon.fr/l3/candidatures>

- En master : <http://biologie.ens-lyon.fr/masterbiosciences/conditions-dacces>

### ÉTUDIANTS INTERNATIONAUX

<http://www.ens-lyon.eu/international/>

**CONTACT :**  
**Responsable L3 :** Fabien Mongelard  
**Responsable Master :** Jean-Nicolas Volff  
**Secrétariat :** 04 72 72 88 19  
[master.biosciences@ens-lyon.fr](mailto:master.biosciences@ens-lyon.fr)  
<http://biologie.ens-lyon.fr/>

**UNIVERSITÉ CLAUDE BERNARD LYON 1**  
 Dominique Mouchiroud  
 Dominique Baas

